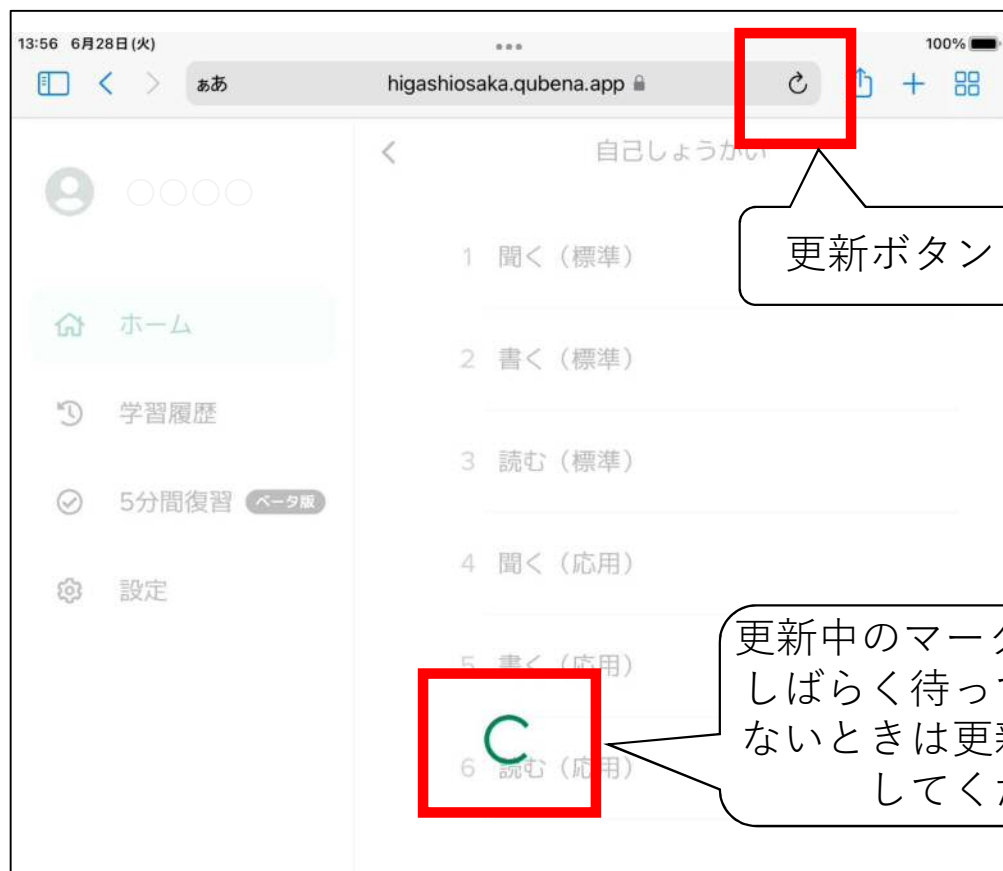


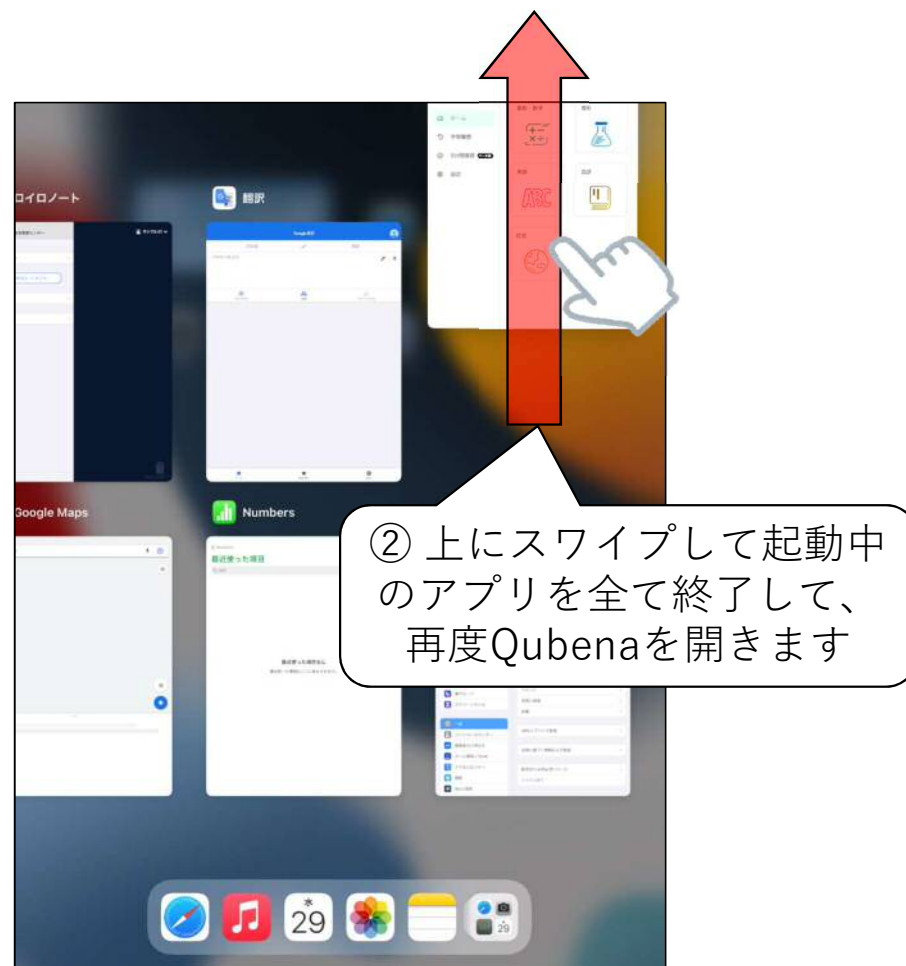
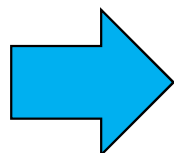
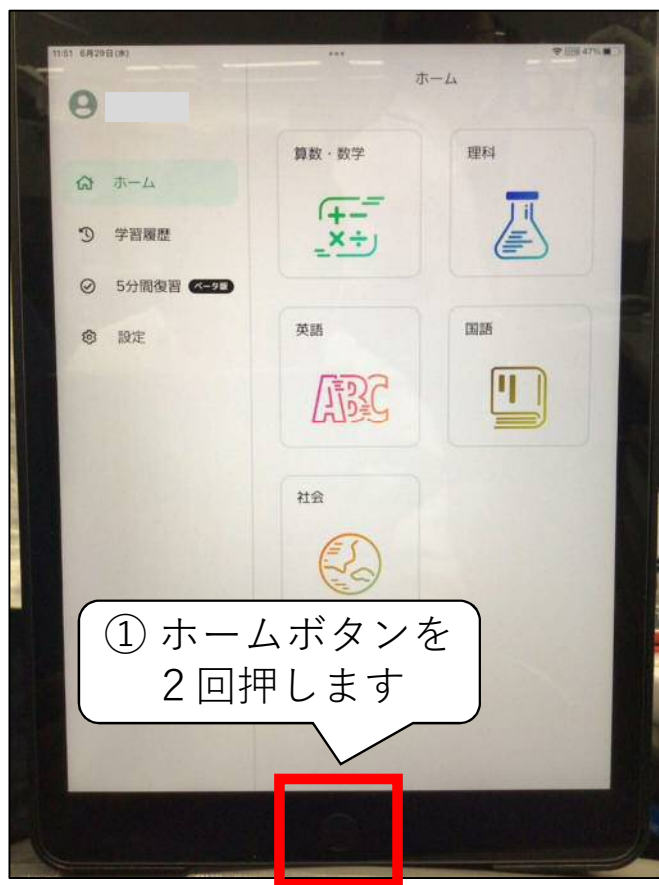
Qubenaの接続不具合時の 対応について

【対応1】 Qubenaの画面の上部にある更新ボタンを押します。（※更新ボタンは通常表示モードのQubenaのアイコンが新規追加されてから使用できます。）



※ 4 週間の間にアップデート、または更新が行われないと強制的にログアウトされますので、定期的に更新ボタンを押すようにしてください。

【対応2】 起動中のアプリを全て終了してから、再度Qubenaを開きます。



【対応3】 設定アプリからWi-Fiをオフにしてから、再度オンにします。

